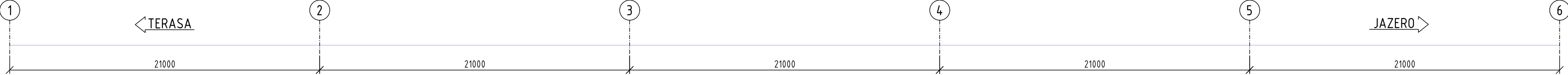
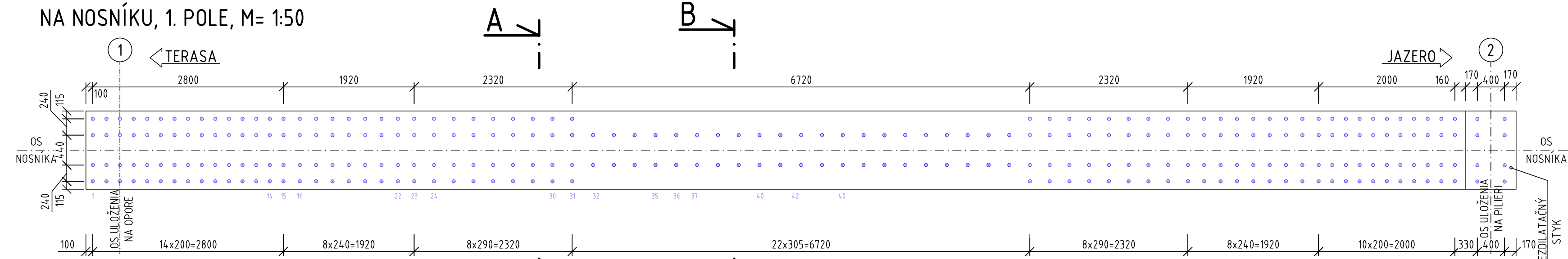


SCHÉMA POLÍ MOSTA, M= 1:250



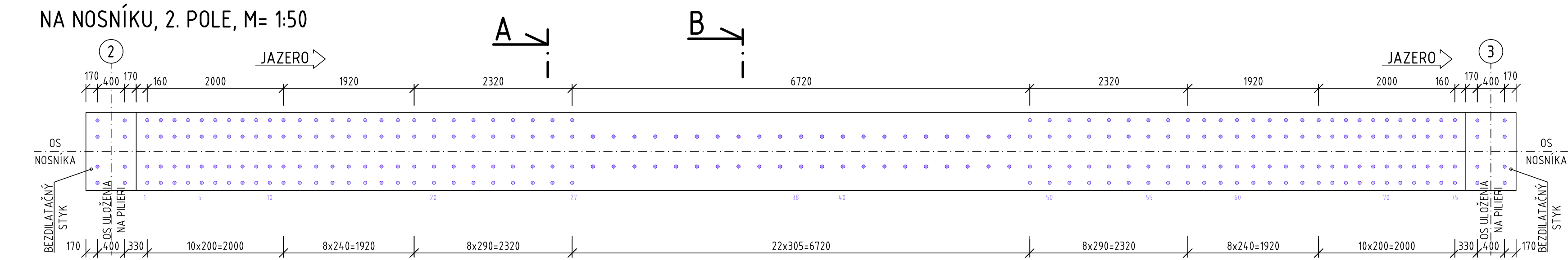
ROZMIESTNENIE PRVKOV SPRIAHNUTIA

NA NOSNÍKU, 1. POLE, M= 1:50



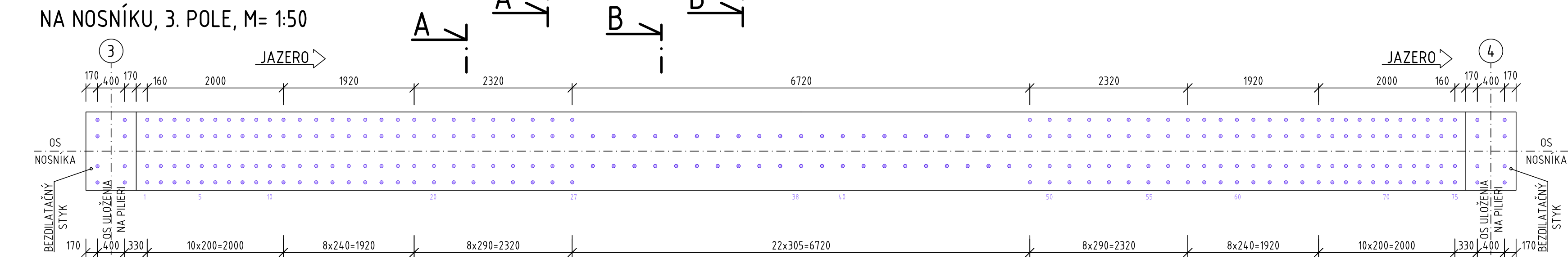
ROZMIESTNENIE PRVKOV SPRIAHNUTIA

NA NOSNÍKU, 2. POLE, M= 1:50



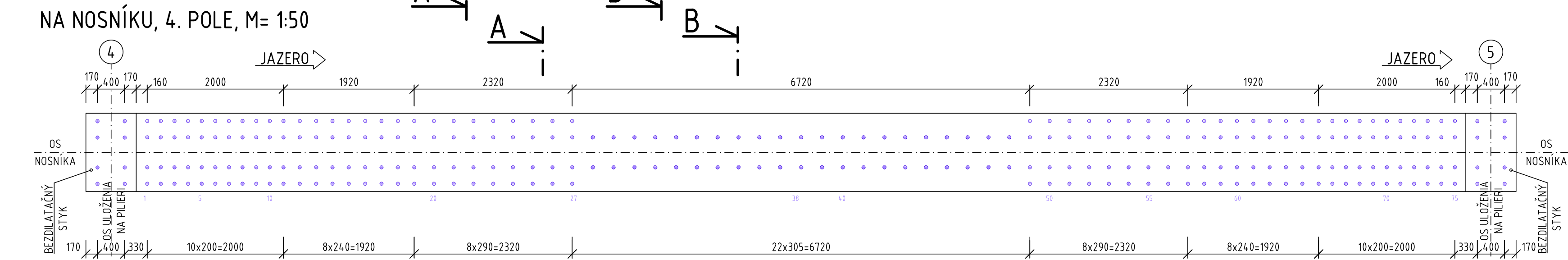
ROZMIESTNENIE PRVKOV SPRIAHNUTIA

NA NOSNÍKU, 3. POLE, M= 1:50



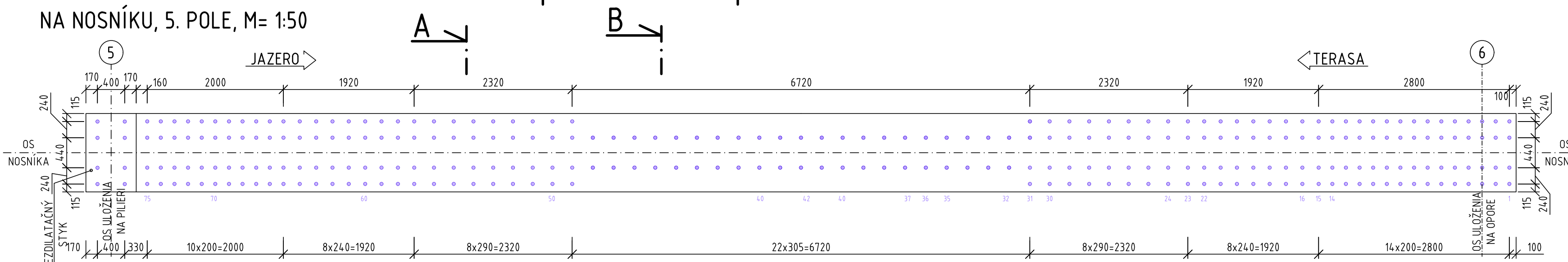
ROZMIESTNENIE PRVKOV SPRIAHNUTIA

NA NOSNÍKU, 4. POLE, M= 1:50

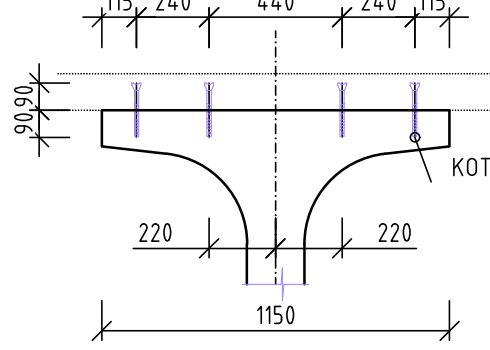


ROZMIESTNENIE PRVKOV SPRIAHNUTIA

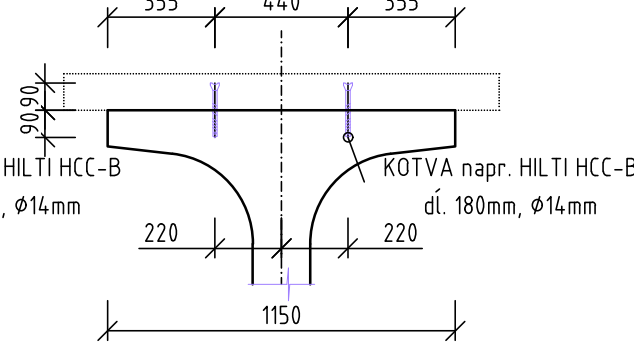
NA NOSNÍKU, 5. POLE, M= 1:50



REZ: A-A, M= 1:25



REZ: B-B, M= 1:25



POZNÁMKA:

- PRI OSTRÁNENÍ PŮVODNÉHO ZVRŠKU AKO AJ VYROVNÁVACIEHO BETÓNU JE POTREBNÉ OČISTIŤ BEZDILATAČNÝ STYK.
- CHEMICKÉ KOTVY JE MOŽNÉ ZAČAŤ VRTAŤ AŽ KEĎ BUDÚ ZREJMÉ HRANICE BEZDILATAČNÉHO STYKU
- PRI VYHOTOVOVANÍ SPRIAHNUTIA JE POTREBNÉ DBAŤ NA TO ABY NEBOLO VRTANÉ DO VYPLNENÝCH OTVOR, KTORÉ PŮVODNE SLÚŽILI NA MANIPULÁCIU S NOSNÍKMI.
- MINIMÁLNA VZDIALENOSŤ KOTVAMI JE 180mm

VÝKAZ MATERIÁLU KOTIEV

	Počet nosníkov (ks)	Počet kotiev (ks)	Počet kotiev celkovo
1 Pole	7	290	2 030
2 Pole	7	258	1 806
3 Pole	7	258	1 806
4 Pole	7	258	1 806
5 Pole	7	290	2 030
bezdytlačný styk	56	4	224
SPOLU		ks	9 702
VÝKAZ MATERIÁLU HILTI HIT RE 500	hlbka vrtu pr. 16 mm	(mm)	95
	hlbka kotvenia	(mm)	90
	objem ml/vrt (napr. HIT RE 500)	ml/1vrt	11
	CELKOVO	(l)	106,722



Výškový systém: Bpv
Súradnicový systém: S-JTSK v realizácii JTSK

Manažér projektu:	Ing. Ján Tóth		REMING CONSULT A.S. Trnavská cesta 27, 831 04 Bratislava DOPRAVOPROJEKT
Hlavný inžinier projektu:	Ing. Marek Balko		
Generálny projektant:	Združenie MET Košice		
Investor - stavebník:	Košice	Mesto Košice Trieda SNP 48/A 040 11 Košice	Základové číslo: 2016 Stupeň - účel: DSP
			Komínarska 2-4, 832 03 Bratislava

Zodpovedný projektant objektu:	Ing. Ľubomír Chromý		SUDOP KOŠICE a.s.
Navrhovateľ - vypracoval:	Ing. Ľubomír Chromý		
Kontroloval:	Ing. Marek Balko		
Kraj:	Košický	Okres:	Košice
Stavba:	KE, Modernizácia električkových tratí MET v meste Košice, 2. etapa		Žriedlová 1, 040 01 Košice
Učesť:	Učesť 17	Učesť 17	Stupeň - účel: DSP
Objekt/súbor:	Učesť 17, Slanecká, úsek trate križ. VSS (mimo) - Obratisko Vážecká (mimo) SO 17-12-01 TÚ križ. VSS (mimo), rekonštrukcia mosta a lávky ponad trať ZSR	Časť: E.17	Základové číslo: 2016 Dátum: 09/2022 Počet A4: 8x44
Názov prílohy:	Prvky spriahnutia		Mierka: Súprava:
			Príloha: 5